



Principáu  
d'Asturies



Asturias  
paraíso natural  
FILM COMMISSION

10

AÑOS RODANDO  
EN ASTURIAS / N'ASTURIES

23 Y 24 DE MAYO | MAYU



Principáu  
d'Asturies

SÁBADO  
SABADU

23

MAYO  
MAYU

**Cine-maratón Asturias, toma única (Paraninfo de Laboral Ciudad de la Cultura).**

**Cine-maratón Asturias, toma única (Paraninfo de Laboral Ciudad de la Cultura).**

Date un atracón de buen cine en pantalla grande -¡y de manera gratuita!- con una selección con algunos de los títulos que han sido rodados en nuestra región en la última década, con la intervención y apoyo de la film commission asturiana en las diferentes fases de su desarrollo.

Métite una fartura de bon cine en pantalla grande -¡y de baldre!- con una escoyeta de dellos de los títulos que se rodaron na nuestra rexón na última década cola intervención y sofitu de la film commission asturiana en dalgunes fases del so desenvolvimientu.

12:00H

CALIFICACIÓN  
NR -16

## BAJO LA PIEL DE LOBO

Samu Fuentes (1h 50 min)

**Año / Año**  
2017

**Género / Xéneru**  
ficción, drama, rural, romance.

**Reparto / Repartu**  
Mario Casas, Irene Escolar, Ruth Díaz.

Martinón es un trampero solitario, el último habitante de un remoto pueblo en las montañas. Su único contacto con otros seres humanos se produce en primavera, cuando desciende al valle para comerciar con las pieles de los animales que atrapa. Sin embargo, con la llegada de una mujer a su vida, empezará a experimentar nuevos sentimientos. Este singular encuentro le obligará a elegir entre descubrir su vulnerabilidad o abandonarse a su lado más salvaje.

Martinón ye un tramperu solitariu, l'últimu habitante d'un pueblu perdíu nel monte. El so únicu contactu con otros seres humanos dase en primavera, cuando baxa al valle pa comerciar colos pelleyos de los animales que caza. Sicasí, cola llegada d'una muyer a la so vida, va empezar a notar sentimientos nuevos. Esti alcuentru tan singular va obligalu a escoyer ente descubrir la so vulnerabilidad o dexase dir pal so llau más montesín.



**Rodada en:** Taramundi, Santa Eulalia de Oscos/Santalla d'Ozcós, Pesoz/Pezós y Villayón.



ESCANEA PARA  
VER EL TRÁILER



17:00H



CALIFICACIÓN

NR -16

## INFIESTO

Patxi Amezcua (1h 36min)

Con colaboración de Netflix y Vaca Films

**Año / Año**

2023

**Género / Xéneru**

ficción, thriller, intriga, policíaco / policíacu.

**Reparto / Repartu**

Isak Férriz, Iria del Río, Luis Zahera, Juan Fernández, José Manuel Poga.

Marzo de 2020. En el primer día del estado de emergencia, dos inspectores de policía son llamados a un pequeño pueblo minero de la montaña asturiana en donde ha aparecido una joven que llevaba meses dada por muerta. Mientras el mundo se desmorona y las tragedias personales golpean por doquier, los detectives no tardan en darse cuenta de que el virus podría no ser la única fuerza oscura en acción.

Marzu del 2020. Nel primer día del estáu d'emergencia, llamen a dos inspectores de policía a un pueblín mineru nos montes asturianos onde apaeció una moza que llevaba meses dada por muerta. Mentos el mundu esbarrumba y les traxedies personales cuten per ondequiera, los detectives nun tarden en decatase de que'l virus pue que nun seya la única fuercia oscura n'acción.



ESCANEA PARA  
VER EL TRÁILER



**Rodada en:** Piloña, Mieres, Langreo/Llangréu y Gijón/Xixón.

19:00H



CALIFICACIÓN  
**TP**

## MUYERES

Marta Lallana (1h 17min)

**Año / Año**

2023

**Género / Xéneru**

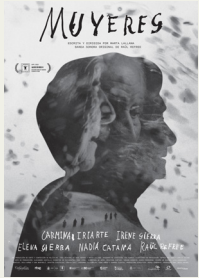
docu ficción, rural, música.

**Reparto / Repartu**

Carmina Iriarte, Irene Sierra, Elena Sierra, Nadia Catana, Raül Refree.

En medio de las montañas de Somiedo se encuentra un lugar donde el tiempo se detiene, entre lo real y lo fantástico habitan mujeres que conservan viejos cantos, monstruos enmascarados que bailan bajo la luna y numerosas leyendas que se cuentan alrededor de la lumbre. Un conocido músico (Raül Refree) decide dejarlo todo y viajar hasta allí para registrar todo este legado antes de que se extinga.

En mediu de los montes de Somiedu atópase un sitiu onde'l tiempu apara, ente lo real y lo fantástico habiten muyeres que conserven cantares vieyos, monstruos mazcaritaos que baillen a la lluz de la lluna y una montonera de lleendes que se cunten alreduer del llar. Un músicu conocíu (Raül Refree) decide dexalo too y viaxar hasta ellí pa rexistrar tou esti heriedu primero de que desapaeza.



ESCANEA PARA  
VER EL TRÁILER



**Rodada en:** Somiedo, Cangas del Narcea y Aller/Ayer.

21:00H



CALIFICACIÓN  
NR -12

## EL PLANETA

Amalia Ulman (1h 22min).

**Año / Año**  
2021

**Género / Xéneru**  
ficción, comedia dramática, indie.

**Reparto / Repartu**  
Amalia Ulman, Ale Ulman, Zhou Chen, Nacho Vigalondo.

Tras la muerte de su padre, Leo deja su vida en Londres y regresa a su Gijón/Xixón natal, donde su madre está al borde del desalojo. Su inminente desgracia no impide que la pareja luzca sus mejores atuendos o derroche en zapatos (siempre que se puedan devolver). Una comedia negra que explora la pobreza contemporánea, el deseo femenino y las siempre complicadas relaciones entre madres e hijas.

Desque muerre so pá, Leo dexa la so vida en Londres y vuelve al so Xixón de nacencia, onde so ma ta a puntu de que la echen de so casa. La so desgracia inminente nun quita pa que la parexa lluzca la so meyor ropa o espilfarre en zapatos (siempre que se puedan devolver). Una comedia negra qu'explora la probeza contemporánea, el deséu femenín y les rrellaciones siempre complicaes ente madres y fíes.



**Rodada en:** Gijón/Xixón.



EL PLANETA  
EL PLANETA  
EL PLANETA

ESCANEA PARA  
VER EL TRÁILER



99  
plazas por proyección  
places por proyección



Actividad gratuita previa retirada de invitación en  
[entradas.turismoasturias.es](https://entradas.turismoasturias.es)  
Actividá gratuita depués de sacar invitación  
n'entradas.turismoasturias.es

DOMINGO  
DOMINGU

24

MAYO  
MAYU

11:30H Y 13:00H

**Visitas guiadas especiales Laboral, plató monumental (varios espacios de Laboral Ciudad de la Cultura).**

**Visites guíaes especiales Llaboral, plató monumental (dellos espacios de Llaboral Ciudá de la Cultura).**

Durante décadas, este complejo ha sido un faro de conocimiento, educación y formación, cultura, turismo... pero también con un amplio historial cinematográfico detrás. Y es que, ¿sabías que además es la sede de la Asturias Paraíso Natural Film Commission? Adéntrate entre los muros de la Ciudad de la Cultura como casi nunca se muestra y descubre los detalles y anécdotas de los rodajes y grabaciones que han tenido lugar en ella: películas, series, videoclips, programas de televisión... Un bagaje que convierte a Laboral en un auténtico plató monumental.

A lo llargo de décadas, esti complexu foi faru de conocimientu, educación y formación, cultura, turismu..., pero tamién con un historial cinematográficu ampliu detrás. Y ye que, ¿sabíes qu'amás ye la sede de l'Asturies Paraísu Natural Film Commission? Entra pelos murios de la Ciudá de la Cultura como cuasi nunca se muestra y descubri los detalles y anécdotes de los rodaxes y grabaciones que se fixeron nella: películes, series, videoclips, programes de televisión... Un bagaxe que convierte a Llaboral nun auténticu plató monumental.

### **Punto de visitas**

Patio Corintio, Hall de Oficinas, Plaza, Sala de Pinturas, Iglesia y Paraninfo  
Patiu Corintiu, Hall d'Oficines, Plaza, Sala de Pintures, Ilesia y Paraninfu

### **Dirigido a / Dirixío a**

Todos los públicos  
Tolos públicos

### **Duración**

1 hora por pase

### **Plazas / Places**

50 por pase

**Actividad gratuita previa retirada de invitación en entradas.turismoasturias.es**

*(No está permitida la realización de fotografías y/o videos durante la visita).*

**Actividá gratuita después de sacar invitación n'entradas.turismoasturias.es**

*(Nun se pueden sacar semeyes y/o videos a lo llargo de la visita).*



Organiza / entama



Colaboran / collaboren

